

Petbiomas

exames de microbioma para pets



CIÊNCIA, SAÚDE, BEM-ESTAR.

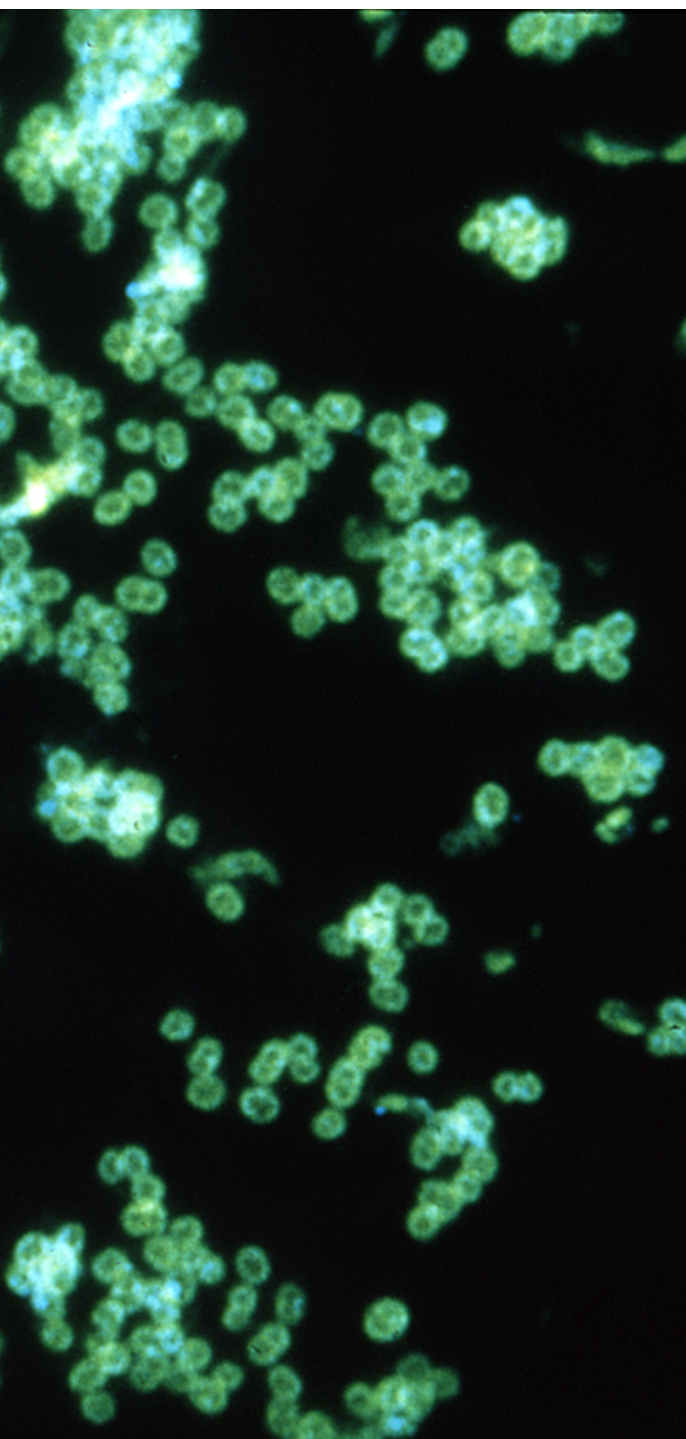


Índice

- 01 O que é o teste da Petbiomas?
- 02 Por que fazer o teste?
- 04 Como fazer o teste?
- 05 Como a amostra é analisada?
- 06 O que acontece depois que a amostra é analisada?
- 07 O que pode ser feito a partir dos resultados?
- 08 Quais são os testes da Petbiomas?
- 09 Nosso processo



O QUE É O TESTE DA PETBIOMAS?



O teste da Petbiomas quantifica e identifica bactérias presentes no microbioma intestinal de cães e gatos. Com estas informações é possível modular a microbiota intestinal por meio de recomendações nutricionais e alterações de atividades diárias, como atividades físicas.

Todos os animais têm coleções únicas de microrganismos (bactérias, fungos, vírus) em seus tratos gastrointestinais. O conjunto de microrganismos no intestino que, em condições normais não causam doenças, são chamados de microbiota intestinal. O **microbioma** intestinal refere-se à coleção de genomas (DNA) de todos os microrganismos presentes no intestino.

As bactérias da microbiota intestinal são cruciais para a digestão dos alimentos e a obtenção de nutrientes. Além da digestão, as bactérias intestinais influenciam muitos aspectos da saúde em geral. Assim, o desequilíbrio destas bactérias (disbiose), podem ocasionar distúrbios digestivos, como a doença inflamatória intestinal. Além disso, estudos demonstram que a disbiose tem um papel importante no desenvolvimento de alergias, diabetes, depressão e ansiedade.

POR QUE FAZER O TESTE?

A relação benéfica existente entre microbiota, intestino e saúde depende dos microrganismos que estão presentes no intestino, resultando em efeitos sobre o sistema gastrointestinal, imunológico, endócrino e inclusive neurológico.

Se um pet está com problemas como alergias alimentares ou de pele, distúrbios hormonais ou depressão, a resposta pode estar na quantidade e em quais bactérias estão presentes no intestino dele. Mesmo que ele esteja saudável, o microbioma pode ser monitorado para evitar futuros problemas de saúde.

As bactérias da microbiota intestinal ajudam a digerir alimentos que os pets não conseguem decompor sozinhos. Diferentes tipos de bactérias têm diferentes habilidades e papéis, por exemplo, os Bacteroides estão associados à digestão de gorduras e proteínas da carne, enquanto os Prevotella estão ligados à digestão de carboidratos. Quando você junta todas essas bactérias em uma microbiota equilibrada, suas habilidades combinadas permitem a digestão de uma ampla variedade de alimentos.





O sistema imunológico é uma rede complexa de células, tecidos e órgãos, responsável pela proteção contra infecções. Quando animais são criados em ambientes gnotobióticos (estéreis), muitas partes do sistema imunológico não se desenvolvem normalmente, e eles têm menos leucócitos que executam a resposta imune e protegem de agentes infecciosos e corpos estranhos.

É praticamente impossível que um animal tenha um intestino estéril e isto é importante para o sistema imunológico, pois diferentes tipos de bactérias intestinais afetam este sistema de maneiras diferentes. O sistema imunológico pode ser acionado ou suprimido de diferentes formas pelas bactérias, para 'aprender a combater' microrganismos patogênicos e corpos estranhos. Por exemplo, os Bacteroides, suprimem o sistema imunológico com suas propriedades anti-inflamatórias.

Como o microbioma está ligado ao sistema imunológico, quanto menos reativo, maior o risco de contrair doenças infecciosas. No entanto, quando o sistema imunológico é excessivamente reativo, pode desencadear inflamações em momentos inadequados. A inflamação a longo prazo, se não for controlada, pode levar a distúrbios crônicos, como a doença inflamatória intestinal, asma ou até câncer.

Além disso, as bactérias intestinais têm sido associadas à saúde mental em humanos e animais. Mais da metade da serotonina no corpo dos animais é resultado de seus microbiomas. Certas bactérias, incluindo *Lactobacillus rhamnosus* (que é encontrada em alguns iogurtes), têm um efeito ansiolítico em camundongos, semelhante aos efeitos causados por medicamentos prescritos.

Muitas das bactérias no microbioma são herdadas da mãe após o nascimento. Outras bactérias podem vir dos ambientes e de outros animais (incluindo você). Essas bactérias influenciarão a saúde pelo resto de sua vida, e podem mudar com a idade, a dieta e o estilo de vida. O uso de antibióticos, faz com que o microbioma mude repentinamente. Portanto, as escolhas e as ocorrências durante a vida têm um impacto profundo no microbioma e, conseqüentemente, na saúde em geral.

COMO FAZER O TESTE?

Após solicitar o teste conosco, enviaremos o material necessário para coleta das amostras via Correios.

Será necessário coletar uma pequena amostra de fezes recém evacuadas e colocá-la dentro de dois tubos contendo solução preservadora.

Depois de coletado, é só retornar os tubos para nós para iniciarmos a análise no nosso laboratório.

O passo a passo da coleta está disponível no Guia do Usuário que é entregue junto com o kit.



COMO A AMOSTRA É ANALISADA?



Após a chegada da amostra em nosso laboratório, nós iniciamos o processo de análise.

O primeiro passo é a extração do DNA genômico das bactérias que estão presentes na fezes.

Em seguida, preparamos esse DNA para seu sequenciamento ('next-generation sequencing'). O sequenciamento é baseado no gene do RNA ribossômico (RNAr) 16S, que é amplamente utilizado para avaliar microbiomas devido ao seu baixo custo, eficiência de tempo e capacidade de fornecer uma visão completa da comunidade microbiana.

A próxima etapa é a análise bioinformática, em que as sequências obtidas serão identificadas e quantificadas para gerar um perfil de microbioma para o pet analisado. Esse perfil será comparado com o perfil de milhares de pets do nosso banco de dados para a criação de um informativo de resultados.

O QUE ACONTECE DEPOIS QUE A AMOSTRA É ANALISADA?

Os resultados das análises são enviados para o nutricionista pet (veterinário ou zootecnista) na forma de um informativo que contém todas as informações necessárias. A identificação de bactérias benéficas e patogênicas permite a formulação de dietas e recomendações para melhorar o microbioma intestinal do pet.

Sendo assim, a partir dos resultados do teste é possível prevenir doenças ou diagnosticar a causa delas. Se o microbioma intestinal é equilibrado e saudável, isto quer dizer que o pet está mantendo sua imunidade equilibrada e, conseqüentemente, seu bem-estar físico e mental está em equilíbrio. Neste caso, a nutricionista pode fazer recomendações para manter ou melhorar o microbioma do pet.

Porém, caso o pet esteja com disbiose, é possível alterar a dieta e a rotina de atividades físicas, e até realizar intervenções que irão favorecer o desenvolvimento dos microorganismos benéficos, reequilibrando o microbioma. Em ambos os casos, o microbioma intestinal pode ser monitorado por meio dos testes da Petbiomas.

[Clique aqui](#) para ver como é nosso [Informativo de Resultados](#).





O QUE PODE SER FEITO A PARTIR DOS RESULTADOS?



Descubra se o distúrbio digestivo, alergia ou doença do pet está ligado a um desequilíbrio bacteriano. O teste da Petbiomas possibilita comparar com microbiomas de pets saudáveis e de pets com condições semelhantes, indicando a possível causa dos problemas do pet. Estas informações serão úteis para decidir quais intervenções serão necessárias como o que alterar na dieta, se há necessidade de utilizar antibióticos, recomendar atividades físicas ou realizar transplantes fecais.

Crie um perfil-base sobre a saúde intestinal do pet e mantenha um registro. Cada pet tem um microbioma único que pode ser alterado por diversos motivos, como o uso de antibióticos, infecções, doenças e mudanças na dieta ou na rotina. Manter um registro do microbioma enquanto o pet está saudável, possibilita a tomada de estratégias específicas para retomar seu equilíbrio único, quando algo que possa afetar o microbioma intestinal acontece.

Identifique e trate os desequilíbrios antes que eles se tornem um problema. Mesmo que o pet pareça saudável, ele ainda pode ter um desequilíbrio de microbioma intestinal que você só detectará com um teste da Petbiomas. Ao descobrir precocemente um desequilíbrio no microbioma intestinal será possível fazer mudanças na dieta e no estilo de vida que podem prevenir o desenvolvimento de distúrbios digestivos, alergias e doenças.

Ao seguir as recomendações do profissional, o microbioma intestinal vai melhorar e, como consequência, a saúde e o bem-estar saltará aos olhos!

QUAIS SÃO OS TESTES DA PETBIOMAS?



exame de microbioma para gatos



exame de microbioma para cães





NOSSO PROCESSO

- 01 Contato

Receberemos seu contato e entenderemos a sua necessidade. Enviaremos o kit e as orientações de acordo com essa necessidade.
- 02 Coleta

O kit contém todo o material e as instruções necessárias para você coletar uma amostra das fezes do seu pet e enviar para nosso laboratório.
- 03 Análise Genética

Receberemos sua amostra e iniciaremos a análise genética. Isolaremos o DNA das bactérias que estão presentes nas fezes e logo em seguida faremos a leitura dos nucleotídeos presentes nesses DNAs.
- 04 Resultados

Com base na análise genética saberemos a identificação e a quantidade de bactérias presentes nas fezes do seu pet, ou seja, o perfil do microbioma dele. Compararemos esse perfil com os milhares de perfis do nosso banco de dados. Com essas informações, criaremos um informativo de resultados completo para seu pet, que permitirá a formulação e recomendações mais precisas de dietas e estilos de vida para melhorar o microbioma intestinal do pet.



A Petbiomas nasceu para melhorar a saúde e o bem-estar dos pets através das metodologias científicas mais modernas e inovadoras existentes no mundo para o estudo do microbioma. Nossa equipe conta com doutores em Biotecnologia e Veterinária que são apaixonados por pets.

Vamos juntos desvendar os mistérios do microbioma intestinal dos pets para ajudá-los a terem uma vida mais saudável e feliz!

ENTRE EM CONTATO

(11) 99834-2773

contato@petbiomas.com

@petbiomas

The logo for Petbiomas features a stylized blue and green dog head icon to the left of the word "Petbiomas" in a bold, sans-serif font. The "Pet" is in blue and "biomas" is in green.

WWW.PETBIOMAS.COM